

TE KOOP
€ 725.000 K.K.

Groenendael Makelaardij B.V.

Hogewoerd 32 A
3441 BE Woerden
0348-416886
info@gmwoerden.nl



Oosterlandweg 7
3641 PV Mijdrecht

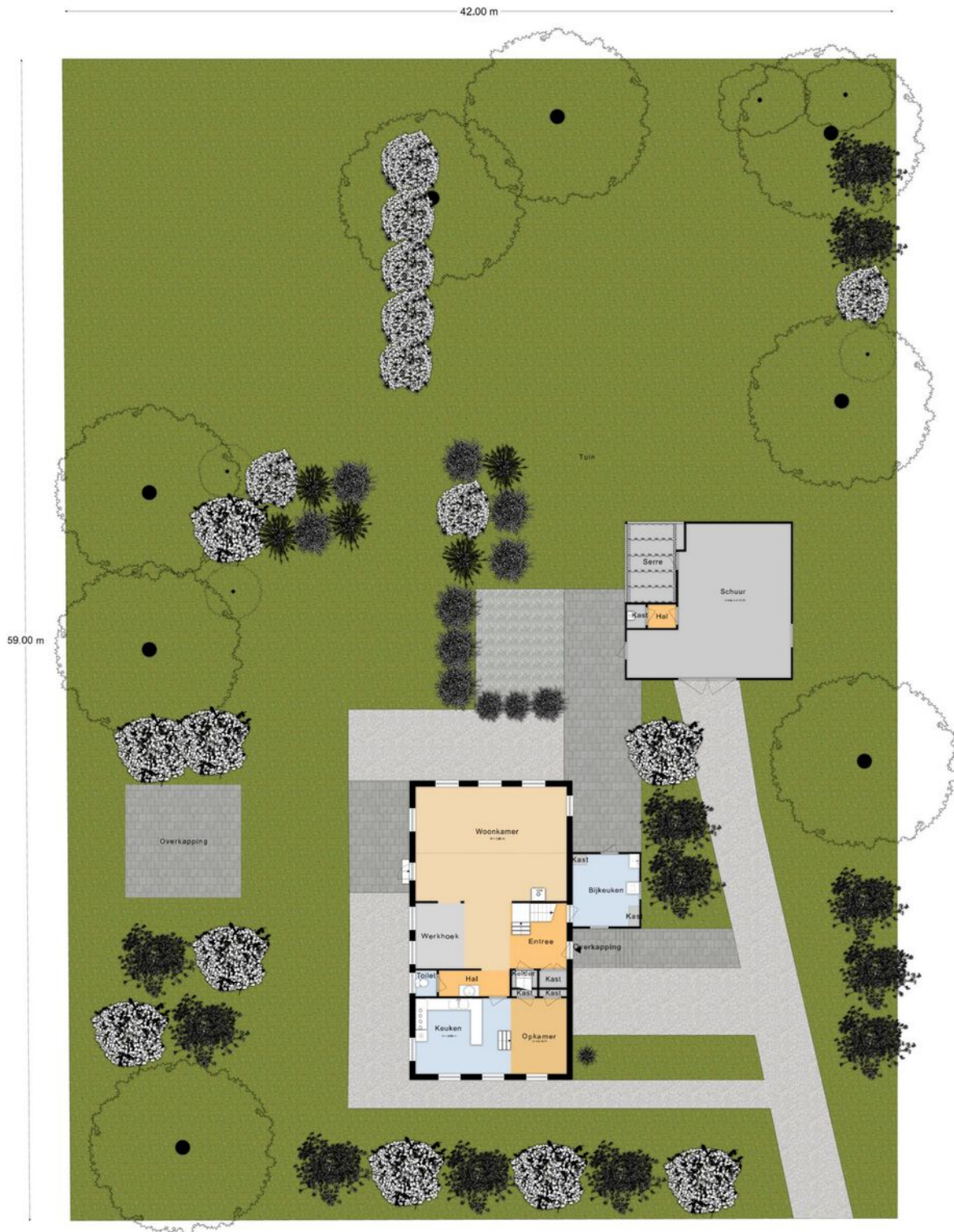


Oosterlandweg 7 3641 PV Mijdrecht

Inleiding

Aan de rand van een woonwijk staat deze, hoewel gedateerde, **VRIJSTAANDE WONING**. De woning ademt geschiedenis en karakter. Het is voorzien van een grote diepe achtertuin, enkele bijgebouwen en heeft een schitterend vergezicht over landerijen. Volop parkeerfaciliteiten op eigen terrein en dit alles op een kavel grond van 2.575 m². De vrijstaande woning heeft op de begane grond een ruime woonkamer, woonkeuken met opkamer en bijkeuken. De eerste verdieping heeft een open, karakteristieke overloop, telt drie royale slaapkamers en een ruime badkamer. De woning is gelegen in de directe omgeving van scholen, winkelcentrum, sportvelden en het openbaar vervoer. De ruime kavel biedt mogelijkheden voor de juiste koper met een creatief inbeeldingsvermogen. Dit object kunt u inrichten naar eigen (woon)wensen.

Tekeningen



Aan de plattegronden kunnen geen rechten worden ontleend.

Foto's





Ligging en indeling

Via de zij-tuin bereiken we de voordeur. Entree, met royale hal en een open "imposant" trappenhuis, kastruimte annex meterkast, deur naar de kelder onder de opkamer, tussenhuis naar de toiletruimte. De houten trap met vide geeft toegang naar de verdieping. Aan de achterzijde de "rechthoekige" woonkamer met houtkachel en openslaande deur naar de zij-tuin. Vanuit de woonkamer is er een schitterende uitzicht over de grote, diepe achtertuin en de landerijen. Aan de voorzijde een ruime woonkeuken met een H-vormige keukenblad. De gehele begane grond is voorzien van een tegel en houtenvloer. Aansluitend aan de hal is de bijkeuken met aansluitingen voor de wasmachine en droger.

Tekeningen



Aan de plattegronden kunnen geen rechten worden ontleend.

Foto's



Sfeer impressies



Foto's



Sfeer impressies





Ligging en indeling

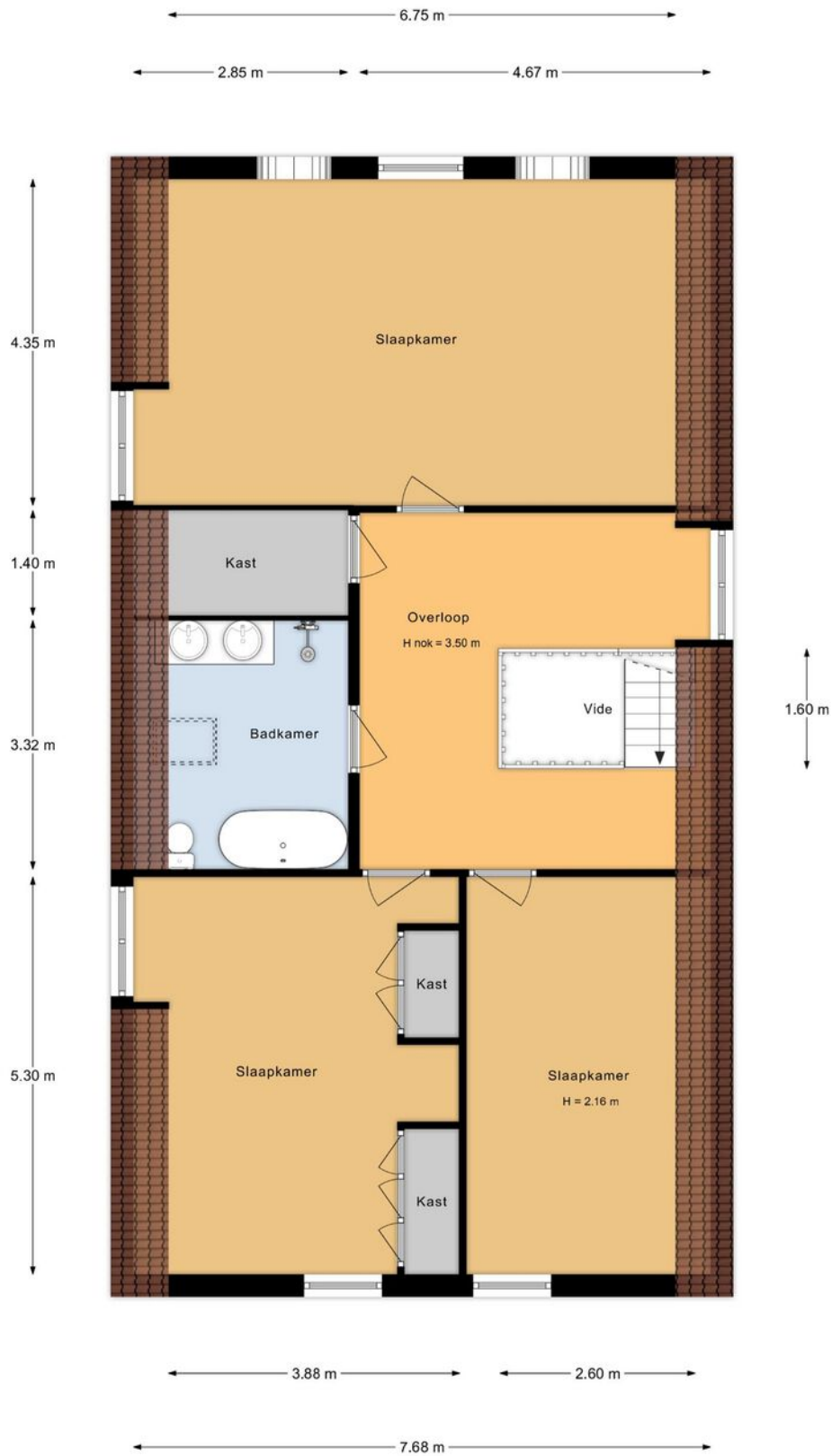
Eerste verdieping

Royale overloop biedt toegang tot een ruime slaapkamer aan de zuidkant en twee slaapkamers met inloopkast aan de noordoostzijde. De ruime badkamer heeft een douche, toilet, wastafelblad met twee wastafelkommen en ligbad. De vloer is voorzien van hout.

Tweede verdieping

Bergzolder, bereikbaar via een losse trap.

Tekeningen

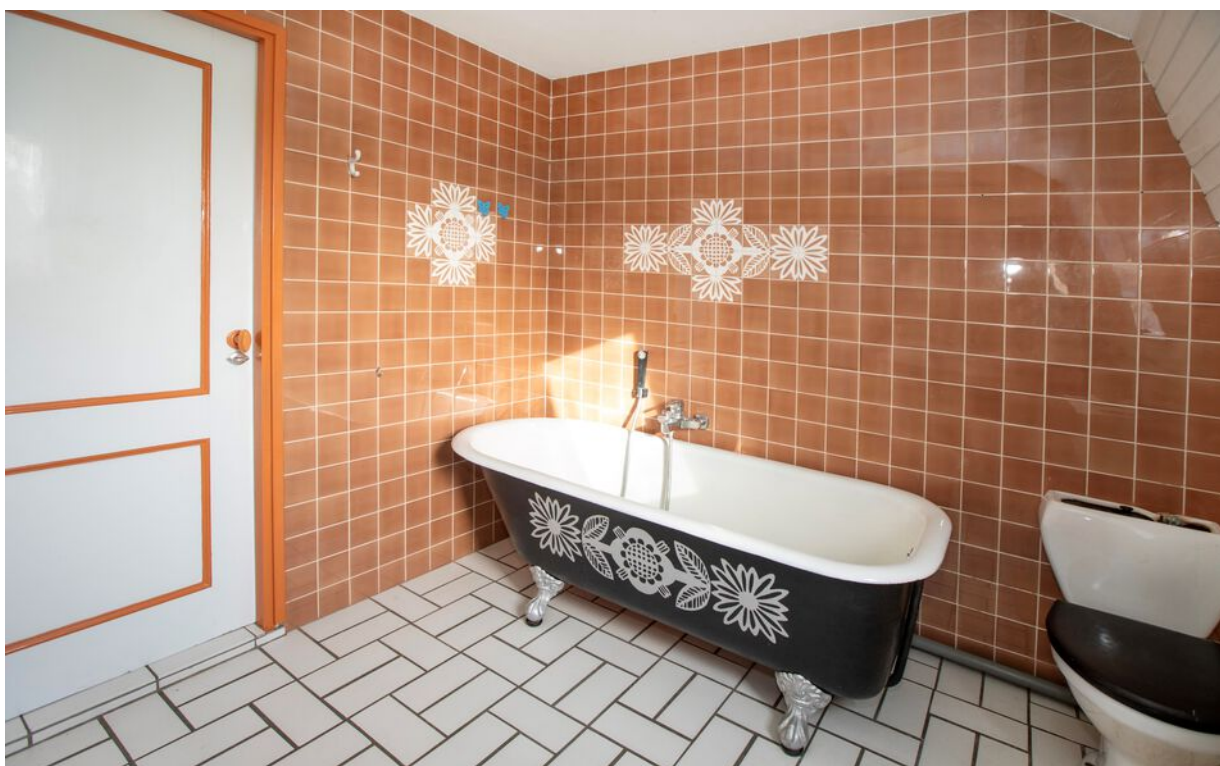


Aan de plattegronden kunnen geen rechten worden ontleend.

Foto's



Foto's



Sfeer impressies





Ligging en indeling

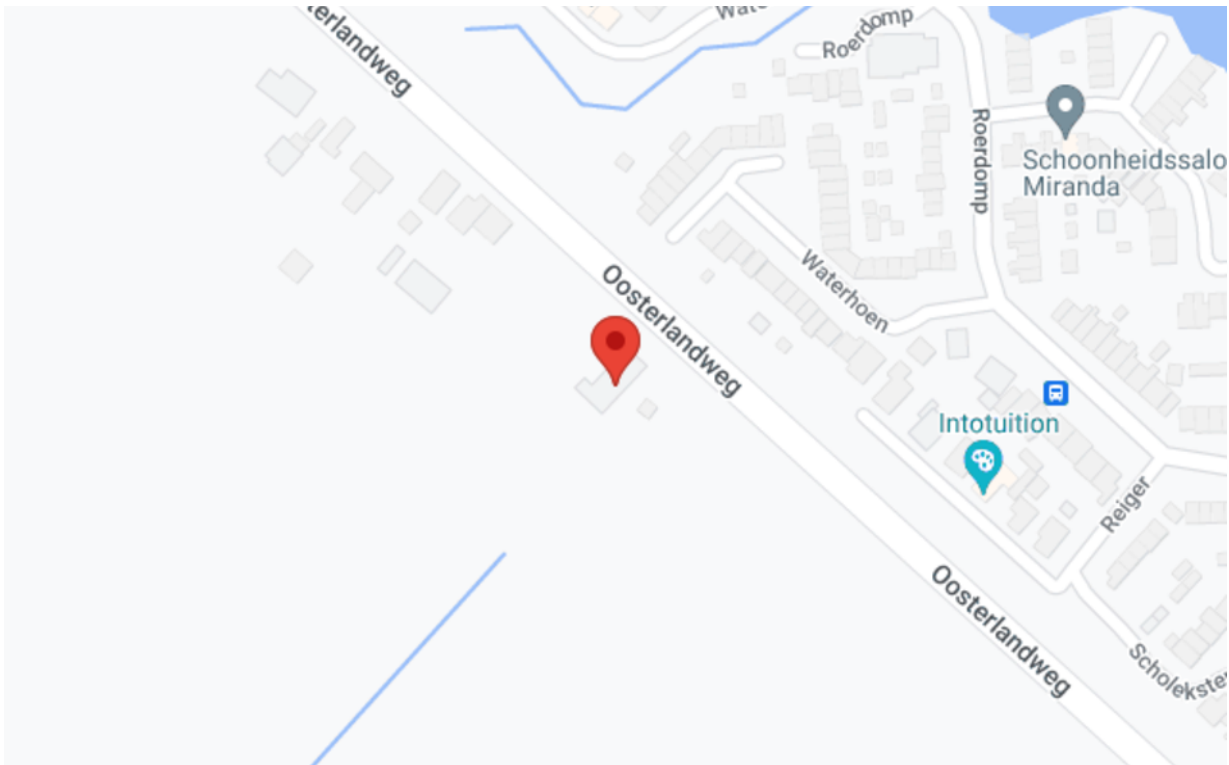
Tuin

Diepe achtertuin met fraai uitzicht over de landerijen. In de tuin staat de "oude" hooiberg.

Foto's



Google maps



Foto's



Foto's



Kenmerken

Overdracht

Vraagprijs	€ 725.000,- k.k.
Verwarming	€ 350,-
Aanvaarding	In overleg

Bouw

Type object	Woonhuis, eengezinswoning, vrijstaande woning
Soort bouw	Bestaande bouw
Bouwperiode	1907
Dakbedekking	Dakpannen
Type dak	Mansardedak
Keurmerken	Energie prestatie advies
Isolatievormen	Dakisolatie Gedeeltelijk dubbel glas

Oppervlaktes en inhoud

Perceeloppervlakte	2.575 m ²
Gebruiksoppervlakte wonen	226 m ²
Inhoud	767 m ³
Oppervlakte overige inpandige ruimten	14 m ²
Oppervlakte externe bergruimte	80 m ²
Oppervlakte gebouwgebonden buitenruimte	6 m ²

Indeling

Aantal bouwlagen	2
Aantal kamers	4 (waarvan 3 slaapkamers)
Aantal badkamers	1

Locatie

Ligging	Nabij openbaar vervoer Nabij school Nabij snelweg Platteland Vrij uitzicht
---------	--

Tuin

Type	Achtertuint
------	-------------

Kenmerken

Hoofdtuin	Ja
Oriëntering	Zuid-west
Heeft een achterom	Ja
Staat	Normaal
Tuin 2 - Type	Zijtuin
Tuin 2 - Oriëntering	Noord west
Tuin 2 - Heeft een achterom	Ja
Tuin 2 - Staat	Normaal
Tuin 3 - Type	Achtertuin
Tuin 3 - Oriëntering	Zuidoost
Tuin 3 - Heeft een achterom	Ja
Tuin 3 - Staat	Normaal

Energieverbruik

Energielabel	D
--------------	---

CV ketel

CV ketel	Nefit
Warmtebron	Gas
Bouwjaar	2022
Combiketel	Ja
Eigendom	Eigendom

Uitrusting

Aantal parkeerplaatsen	4
Warm water	CV-ketel
Verwarmingssysteem	Centrale verwarming
Parkeergelegenheid	Vrijstaande houten garage
Heeft een alarm	Ja
Heeft een rookkanaal	Ja
Tuin aanwezig	Ja
Heeft een garage	Ja
Heeft schuur/berging	Ja
Heeft een dakraam	Ja

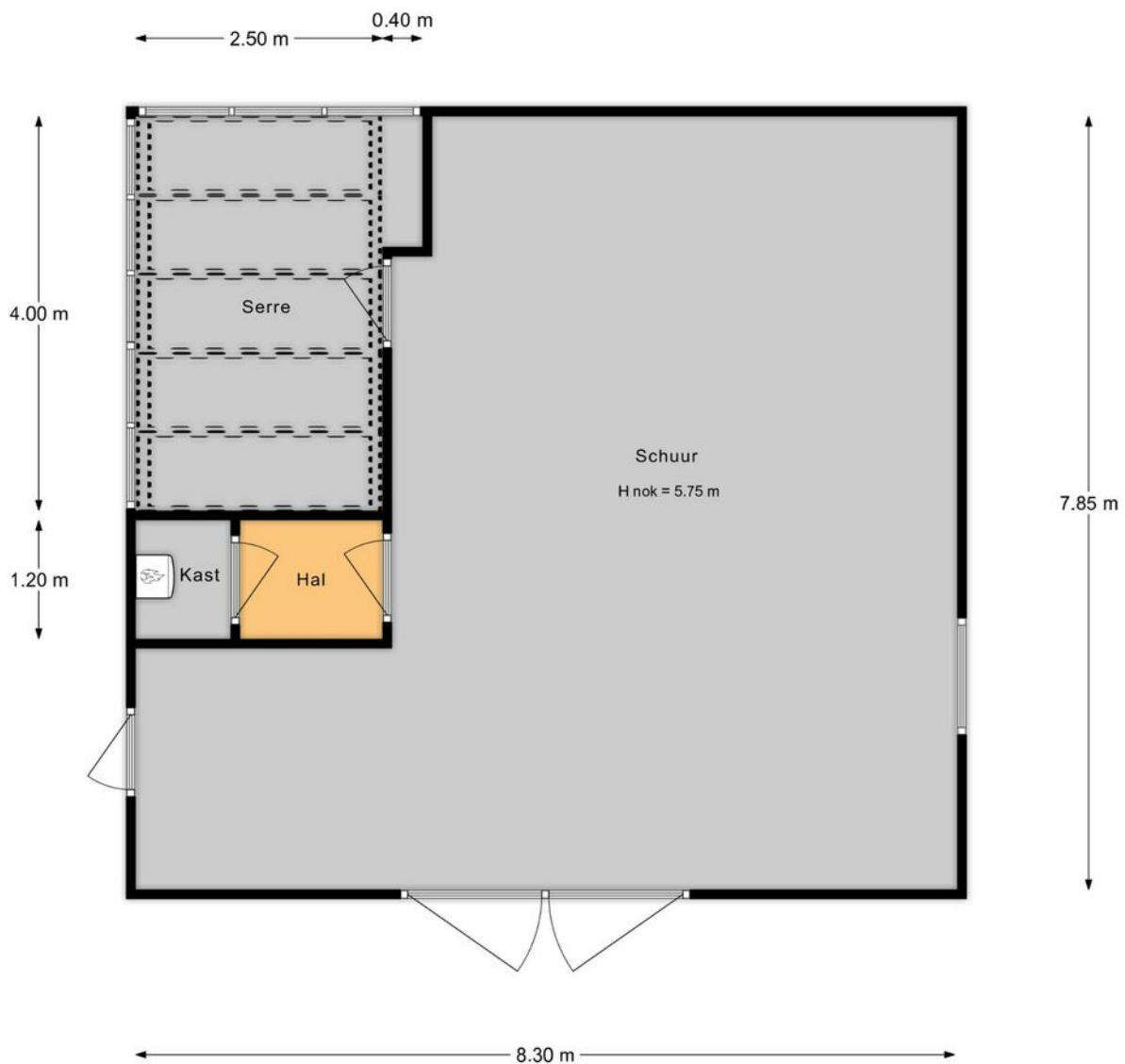
Kadastrale gegevens

Eigendom	Eigen grond
----------	-------------

Foto's

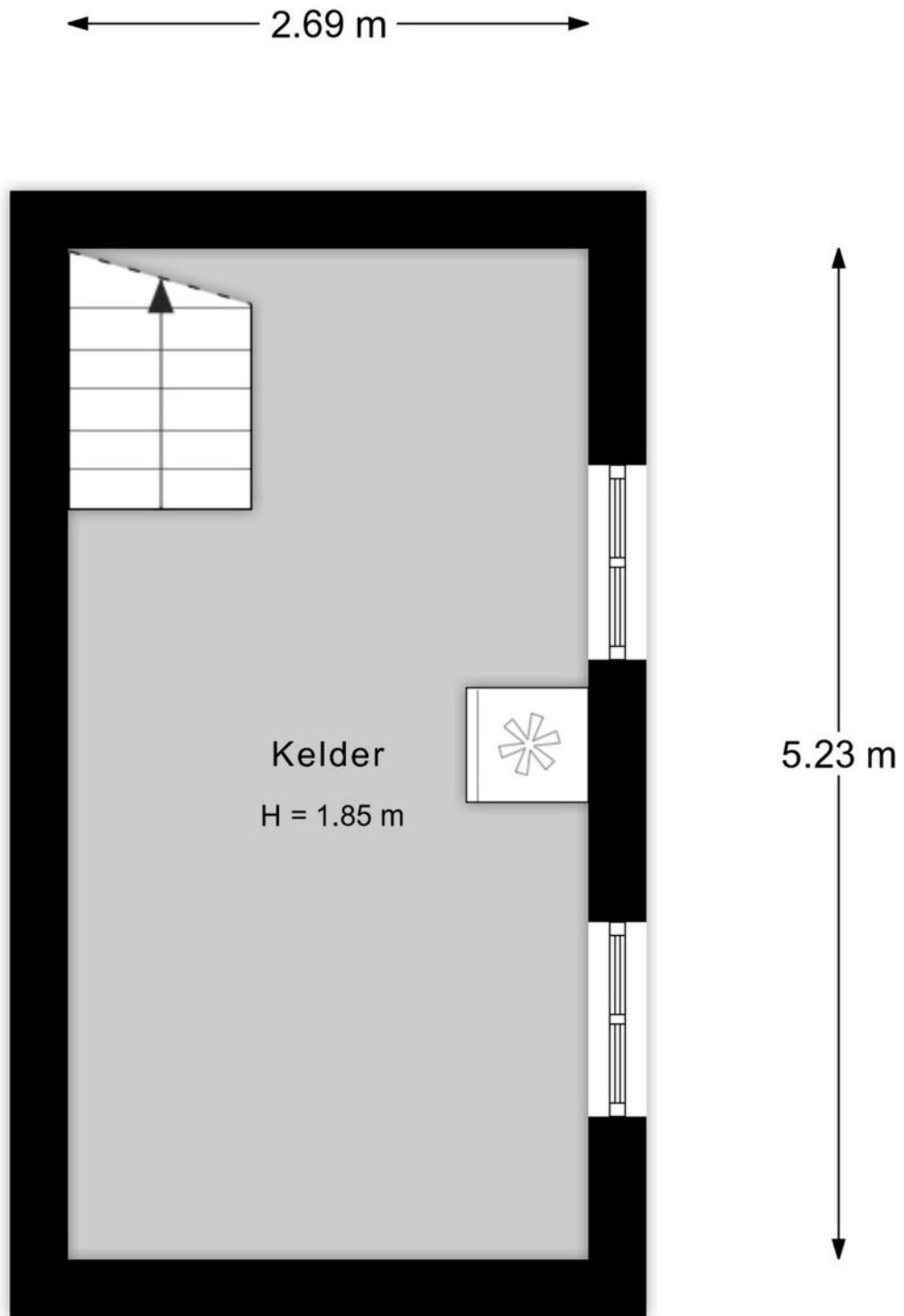


Tekeningen



Aan de plattegronden kunnen geen rechten worden ontleend.

Tekeningen



Aan de plattegronden kunnen geen rechten worden ontleend.

Vrije titel

- woning met een woonoppervlakte van 226 m²
- kelder onder de opkamer
- kavelgrootte 2.575 m²
- landelijke ligging
- op slechts 25 minuten van Amsterdam
- diepe achtertuin met fraai uitzicht over de landerijen.

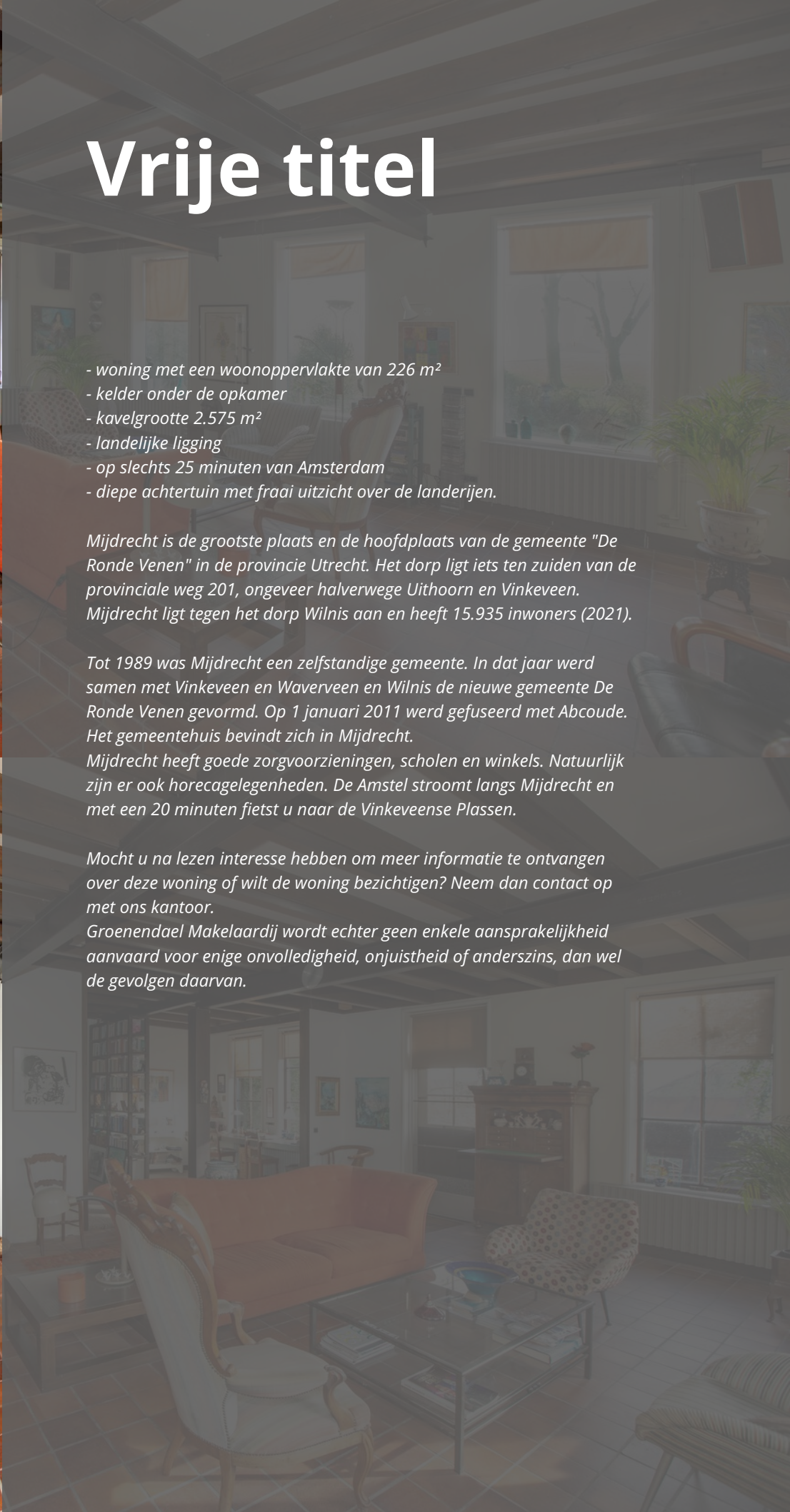
Mijdrecht is de grootste plaats en de hoofdplaats van de gemeente "De Ronde Venen" in de provincie Utrecht. Het dorp ligt iets ten zuiden van de provinciale weg 201, ongeveer halverwege Uithoorn en Vinkeveen. Mijdrecht ligt tegen het dorp Wilnis aan en heeft 15.935 inwoners (2021).

Tot 1989 was Mijdrecht een zelfstandige gemeente. In dat jaar werd samen met Vinkeveen en Waverveen en Wilnis de nieuwe gemeente De Ronde Venen gevormd. Op 1 januari 2011 werd gefuseerd met Abcoude. Het gemeentehuis bevindt zich in Mijdrecht.

Mijdrecht heeft goede zorgvoorzieningen, scholen en winkels. Natuurlijk zijn er ook horecagelegenheden. De Amstel stroomt langs Mijdrecht en met een 20 minuten fietst u naar de Vinkeveense Plassen.

Mocht u na lezen interesse hebben om meer informatie te ontvangen over deze woning of wilt de woning bezichtigen? Neem dan contact op met ons kantoor.

Groenendael Makelaardij wordt echter geen enkele aansprakelijkheid aanvaard voor enige onvolledigheid, onjuistheid of anderszins, dan wel de gevolgen daarvan.



Groenendael Makelaardij B.V.

Hogewoerd 32 A
3441 BE Woerden
0348-416886
info@gmwoerden.nl